

AY 2025-2026

# 國立臺灣大學法律學院

114學年度出國交換說明會

# Timeline



## 交換心得分享

- 日本Waseda交換的同學
- 荷蘭Leiden交換的同學
- 日本Keio交換的同學



## 出國交換流程簡介

有關出國交換介紹、甄選相關、  
提名及申請流程等

## 中場休息10分鐘



## Q&A 時間





# 法律學院國際交流中心



**詩淳老師**

副院長  
國際交流事務



**薈伊**

姐妹校合約、院級交  
換生、訪問生、國際  
學位生入學



**冠纓**

客座教授、訪問學者



**泰榮**

客座教授、  
訪問學者



**琬萍**

雙聯學位、

summer  
program



# Hello there!

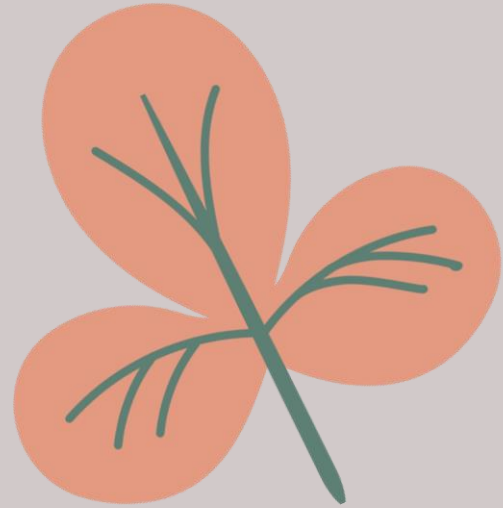
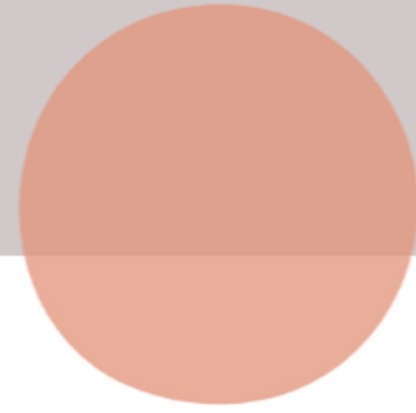
如有任何問題，歡迎來電

02-3366-7281

來信 [ntulawintex@ntu.edu.tw](mailto:ntulawintex@ntu.edu.tw)

面談：請先email跟我約時間哦！！





# 交換心得分享

<https://drive.google.com/drive/folders/1uX-AAkS02Q9xmIINFUHynluNVQ1fPOdl?usp=sharing>



行政篇

交換前應該要  
了解的事!



# 校級交換？ 院級交換？

## 校級交換

- 基於臺大與他校間的校級協議
- 承辦主體：國際事務處
- 優點：學校選擇多、僅書審、獎學金多、上下學期皆開放申請！
- 缺點：競爭大，且部分學校不開放法律系課程
- 本學期申請期間：  
11/5 ~ 11/11

## 院級交換

- 基於法律學院與他校、他院簽署之院級交換協議
- 承辦主體：我們~
- 優點：肯定能選到法律相關的課
- 缺點：可選擇的學校不多、一學年只開放一次申請
- 申請期間：10/21 ~ 11/11




# 想要 出國交換？

## 報名：

- 查看資格名額表、各校簡章及google各校留學心得
- 確認報名組別及選填志願序
- 準備申請資料
- 於報名截止前寄送申請表至 [ntulawintex@ntu.edu.tw](mailto:ntulawintex@ntu.edu.tw)
- 報名截止後，僅接受語言能力證明之補件  
(至**12月1日**前；請務必署名)

## 繳費：

- 於**11月13日**（一）上午9點後查閱校內信箱，下載繳費單並於**20日前**至出納組繳費
  - 繳費後方完成報名程序
- 



---

報名甄選：注意報名時間 + 記得繳費

---

口試：依公告時間口試

---

提名：由我向姐妹校提名

---

申請程序：姐妹校會直接聯繫你進行

---

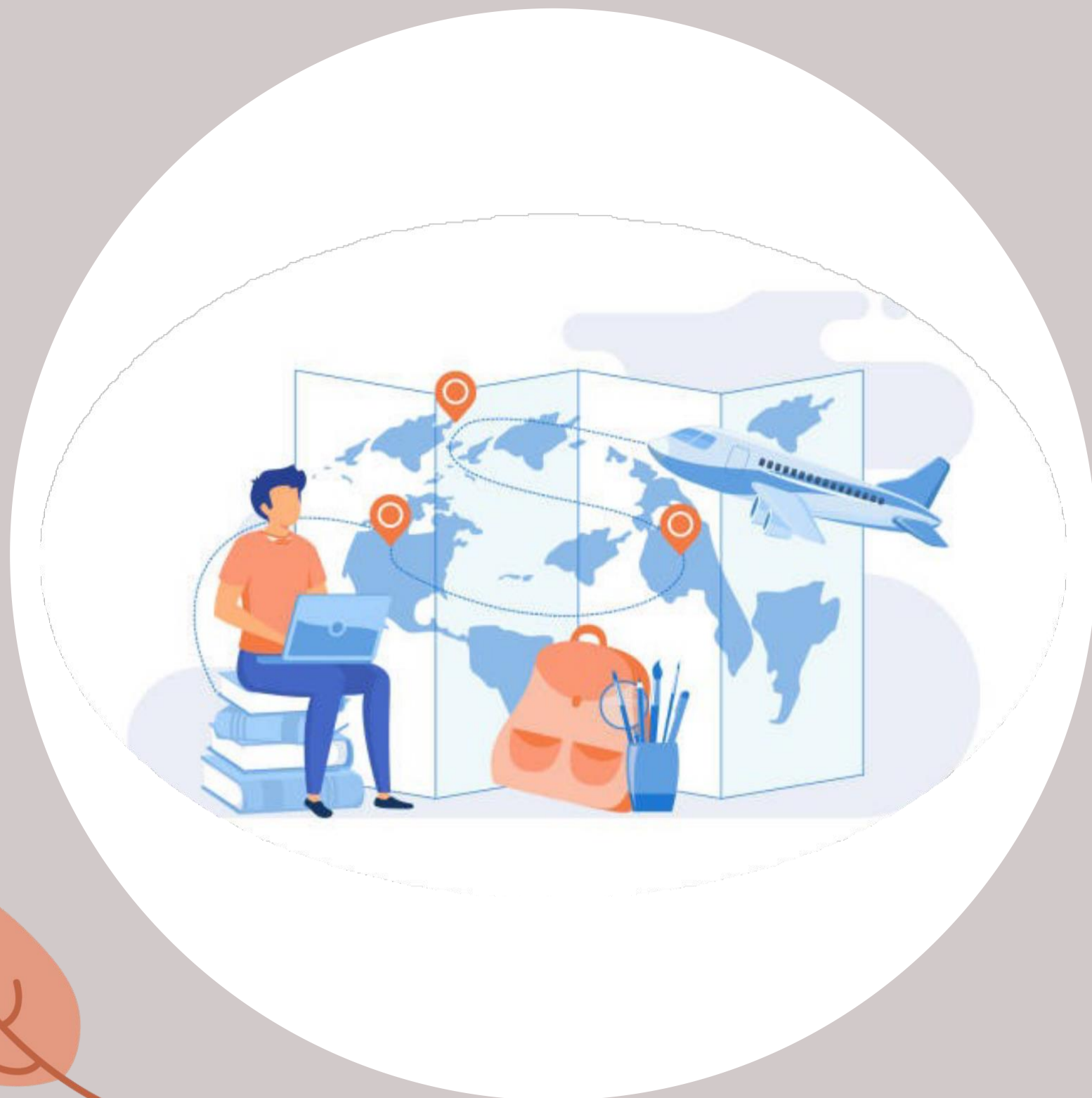
拿到錄取通知，申請簽證，準備出國！！

---





# 甄選階段



## 口試

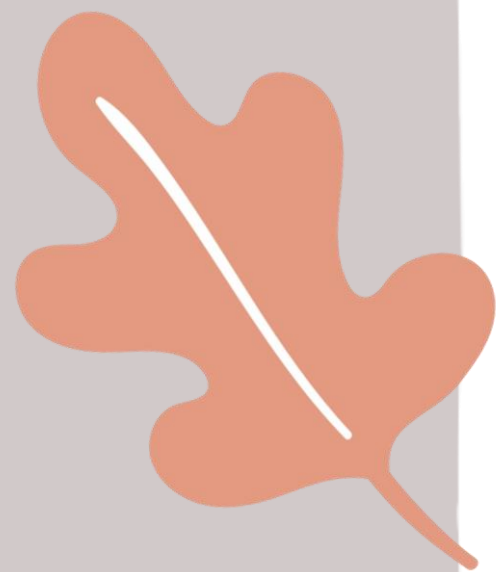
- ✓ 口試時間、地點於**12月2日**下午4點公告在院網最新消息
- ✓ 請按照公告時間報到及口試，不得要求更動

## 錄取結果公告

- ✓ **12月13日**下午4點公告於院網最新消息
- ✓ 錄取結果按口試分數排序
- ✓ 於114年**1月10日**下午4點前決定前往交換 or 放棄，並繳交相關文件
- ✓ 若決定前往交換，承辦人將於同學繳交「錄取資格同意書暨家長 / 監護人同意書」之隔日寄送交換計畫繳費單。
- ✓ 繳費後，方完成錄取報到程序。



# 提名、 申請



## 提名程序



- ∅ 依各姐妹校之時程，分別於2~4月中進行
- ∅ 完成後，我會個別email學生該校之申請方式、注意事項及時程，請於收信後回信!!!

## 申請程序



- ∅ 多數以線上方式進行，僅日本及部分學校需寄送實體文件
- ∅ 若此時有申請程序、宿舍、修課學分等問題，請直接聯繫該姐妹校之承辦人!

## 核發錄取通知



- ∅ 在姐妹校開學前二到三個月取得
- ∅ 按各姐妹校之指示申請學生簽證，並注意修課規定、選課時程等事項





# 出國前 準備



- ○ **上網爬文：**

- ❖ 了解國外生活、租屋、開戶、選課

- ○ **學生簽申請好了嗎？**

- ○ **役男出境申請？**

- ❖ **出國前60-30日內**完成申請

- ❖ 上MyNTU申請 > 填寫資料 > 列印表格  
> 請導師/指導教授簽名/核章 > 找我核章  
> 送件到校安中心

- ❖ 校級請按國際處email指示找相關承辦人  
核章



## ATTENTION

多數姐妹校為符合該國簽證規定，皆有訂定最低修課學分限制！！

請於選課前再次向姐妹校承辦人確認相關學分規定！



# 獎學金

## ● 日本台灣交流協會獎學金

➤ 通常於交換年度的4月初開放申請，於5月底截止，8月初公告結果

➤ 準備文件參考：

[日本台灣交流協會日本獎學金 > 短期獎學金](#)

➤ 一年僅**開放申請一次**

➤ 最晚需於交換前（8月）附上錄取通知書，故於第二學期才去日本交換的學生較難獲得。

## 臺大出國交換獎學金

➤ 臺大核發給各院之獎學金名額

➤ 以身份區分**一般生及經濟不利者**，名額各院皆為正取一名，備取兩名。

➤ 4月初公告錄取結果

➤ **獎助金額**（以113學年度資料為例）

**一般生：一學期7.5萬； 2學期15萬**

**經濟不利者：一學期14萬； 2學期24萬**

➤ 本獎學金之審查採書審及甄試之綜合評分

➤ 有意願申請的學生**直接在申請表上打勾**



SCHOLARSHIP

### 小撇步

如果還是沒有獲得獎學金，  
可於申請程序時詢問姐妹校  
承辦人是否有提供獎學金給  
交換生申請？

請遵守email禮儀！不要害羞～  
說不定問一問就有獎學金可以申請了  
餒～







# 回國後



## 學分採計

- 請找大學部/研究所助教申請審核!
- 記得要準備紙本成績單哦!



# 與本院有特別約定的交換校！



## 從交換轉為LLM??

- Fordham Law School
- UC Law
- Washington
- Santa Clara
- Ohio State
- UIUC

## Radbound University

- 每年有2名免費暑期課程名額
- 機票、住宿自費
- 大約每年3-5月間辦理甄選，請大家留意學校email

## Singapore Management University

- 為調整雙方交換名額不平衡而約定
- 本次名額：**6名**
- 大約明年3-5月間辦理甄選
- 優點：短期暑假班、南洋料理好吃
- 缺點：房租很貴  
(建議6-8人組團去攤房租)



# THEMIS? ?

- 主要是歐洲學校建立，促進國際法與商事法素養的學術聯盟。
- 完成後可獲得THEMIS Network的證書。
- 分為三個階段進行：
  - 修課：秋季修課（9-1月間）
  - 研討會發表：通常隔年2-3月舉辦
  - 實習：須參與以國際法律實務為導向的事務所實習
- 2025年度的THEMIS研討會：維也納經濟大學舉辦。
- 優點：THEMIS聯盟中有院協議沒有的學校！
- 缺點：成本太高





BREAK TIME



休息10分鐘!





# Q & A 時間



現階段沒問題，  
但是想一想之後還是很想問問題，  
請聯繫：

---

**Email**    [ntulawintex@ntu.edu.tw](mailto:ntulawintex@ntu.edu.tw)

---

**Call us**    02-3366-7281

---

**Website**

[海外教育 - 臺大法律學院 NTU College of  
LAW](#)





**Thank  
you!**